

3 - VISTA

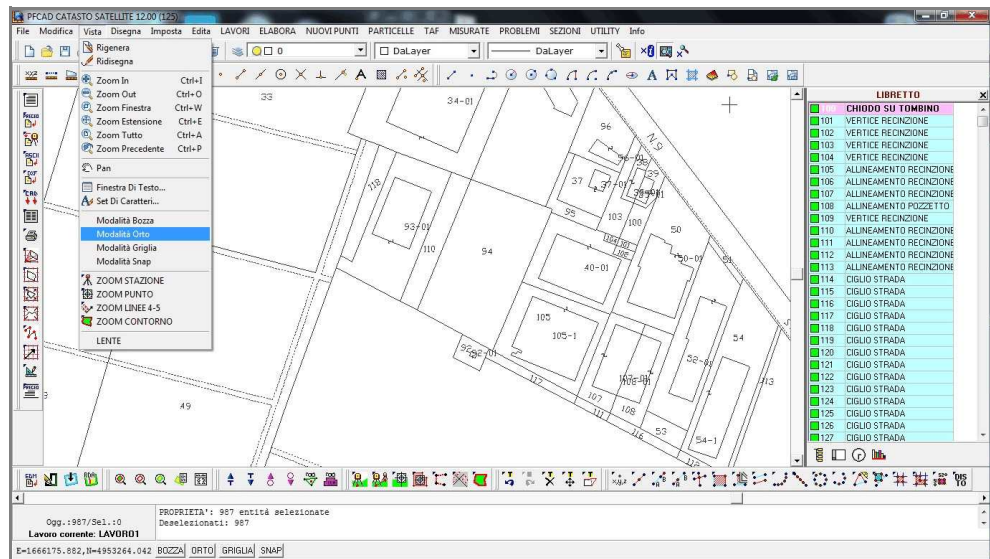


FIGURA 3.1

Nel menu a tendina **Vista** sono inserite le classiche opzioni di visualizzazione previste nei Programmi CAD.

Sono inserite inoltre delle funzioni ZOOM finalizzate al disegno topografico quali ZOOM PUNTO, STAZIONE, LINEA 4-5, CONTORNO da utilizzare nei grandi rilievi topografici.

3.1 - Rigenera

Il comando **Rigenera** ricostruisce il disegno nel riquadro grafico di PFCAD CATASTO partendo dal database interno delle entità.

In presenza di disegni di grandi dimensioni comporta un tempo di rielaborazione più lungo rispetto al comando **Ridisegna** descritto in 3.2.

3.2 - Ridisegna

Esegue un refresh del video ricostruendo le entità grafiche contenute nella finestra di visualizzazione. Più veloce, ma meno approfondito del precedente **Rigenera**.

3.3 - Zoom In

Esegue un ingrandimento del disegno tenendo fisso il centro della videata. Il fattore di ingrandimento è gestito nel menu **Imposta - Preferenze - Varie**.

3.4 - Zoom Out

Esegue una riduzione del disegno tenendo fisso il centro della videata. Il fattore di riduzione è gestito nel menu **Imposta - Preferenze - Varie**.

3.5 - Zoom Finestra

Selezionando un'area all'interno del disegno corrente, il programma esegue l'ingrandimento portando l'area selezionata alle dimensioni massime dello schermo grafico.

3.6 - Zoom Estensione

Il comando porta la visualizzazione del disegno fino agli estremi del disegno stesso.

3.7 - Zoom Tutto

Zoom tutto visualizza l'insieme delle entità del disegno.

3.8 - Zoom Precedente

Vengono visualizzate, a ritroso, tutte le zoomate precedentemente selezionate.

3.9 - Pan

Con **Pan** viene spostata la vista del disegno corrente verso una qualsiasi altra direzione. Selezionare il primo punto e il secondo punto dello spostamento con il Mouse - Tasto Sinistro.

3.10 - Finestra di testo

L'opzione **Finestra di Testo** permette di visualizzare tutta la sequenza di comandi eseguiti in una sessione di lavoro. In figura 3.2, si osserva l'aspetto della finestra di testo dei comandi esposta dal programma. E' possibile utilizzare la funzione Copia / Incolla di Windows per salvare i dati su altri programmi.

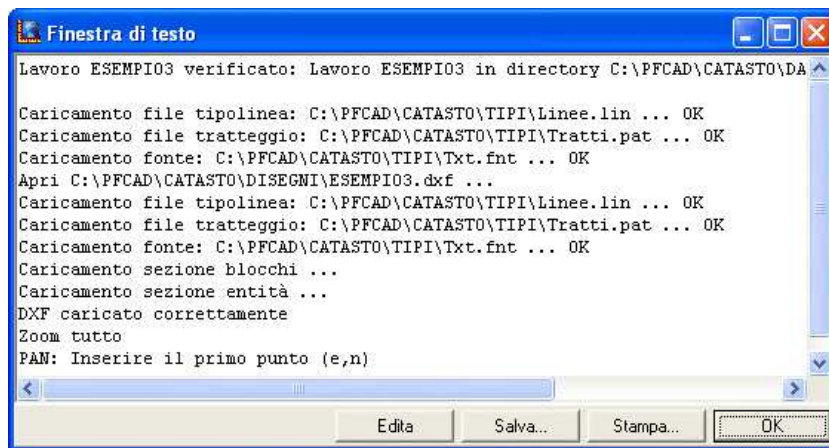


FIGURA 3.2

3.11 - Set di Caratteri

Il programma mostra un promemoria dei caratteri speciali da utilizzare nella fase di edit dei testi nel disegno topografico.

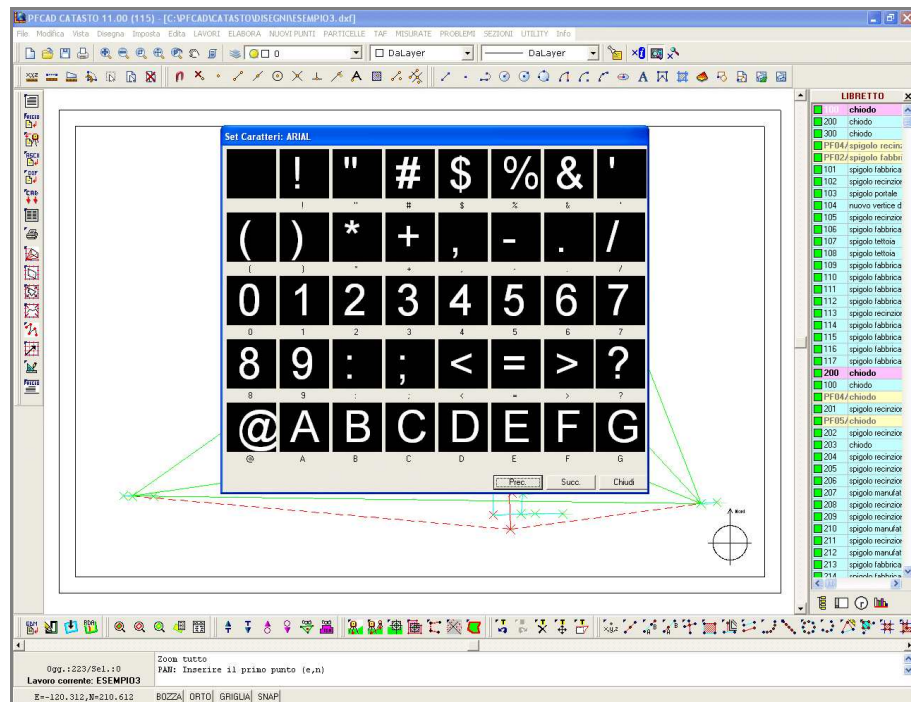


FIGURA 3.3

3.12 - Modalità Bozza

Con **Modalità Bozza** è possibile velocizzare alcune fasi di visualizzazione del disegno, in particolare i comandi Zoom. Se la Modalità Bozza è attiva, tutte le linee, anche quelle punteggiate o tratteggiate vengono disegnate come continue.

3.13 - Modalità Orto

Con modalità **Orto** è possibile la creazione di linee perpendicolari al sistema di riferimento impostato alla voce Imposta - UCS .

3.14 - Modalità Griglia

Attraverso questa voce è possibile abilitare la visualizzazione di una griglia che presenti i parametri impostati tramite il comando **Imposta - Griglia**

3.15 - Modalità Snap

Attivando questo comando ogni volta che si andrà poi a disegnare un'entità topografica, il programma aggancerà i punti a quelli più vicini della griglia impostata.

3.16 - ZOOM STAZIONE

ZOOM STAZIONE seleziona un'area del disegno nella quale sono comprese solo le osservazioni eseguite dalla stazione selezionata. In figura 3.8 viene esposto il menu di selezione delle stazioni presenti nel libretto impostato.

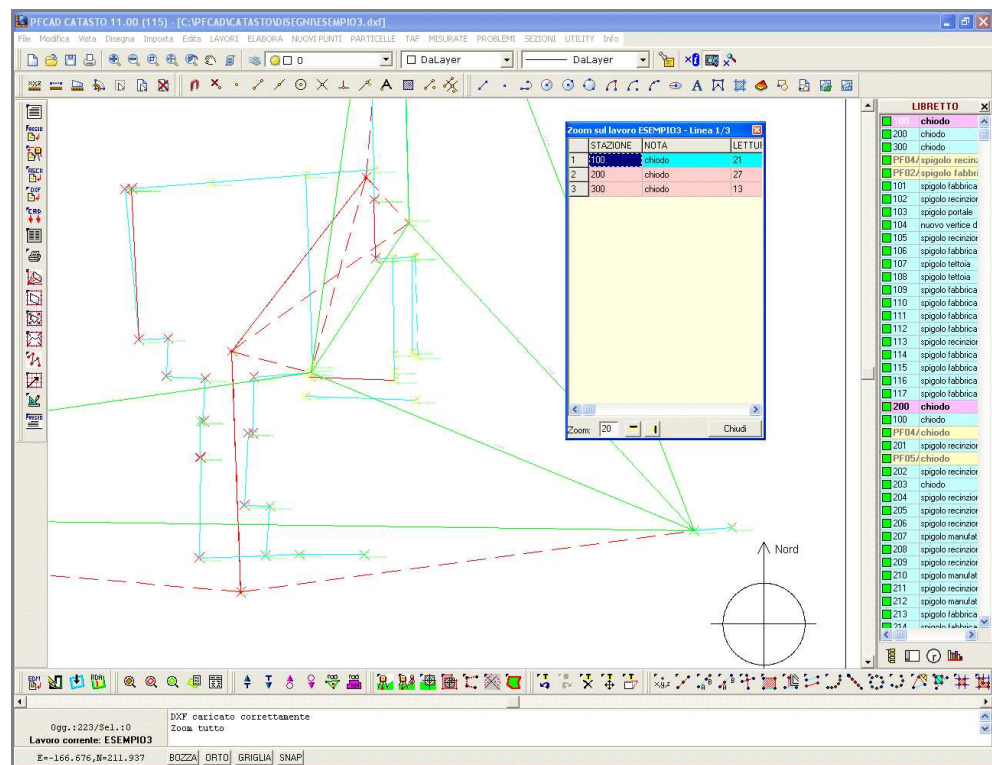


FIGURA 3.4

3.17 - ZOOM PUNTO

E' un comando esclusivamente topografico e permette di ricercare un punto di dettaglio all'interno di un grande libretto delle misure.

Si osservi, per esempio, un frazionamento come quello visualizzato

in figura 3.5, composto da centinaia di punti ed esteso per 2 km.

La ricerca di qualche punto risulterebbe alquanto lunga per cui si consiglia di utilizzare questo comando per zoomare velocemente intorno al punto ricercato.

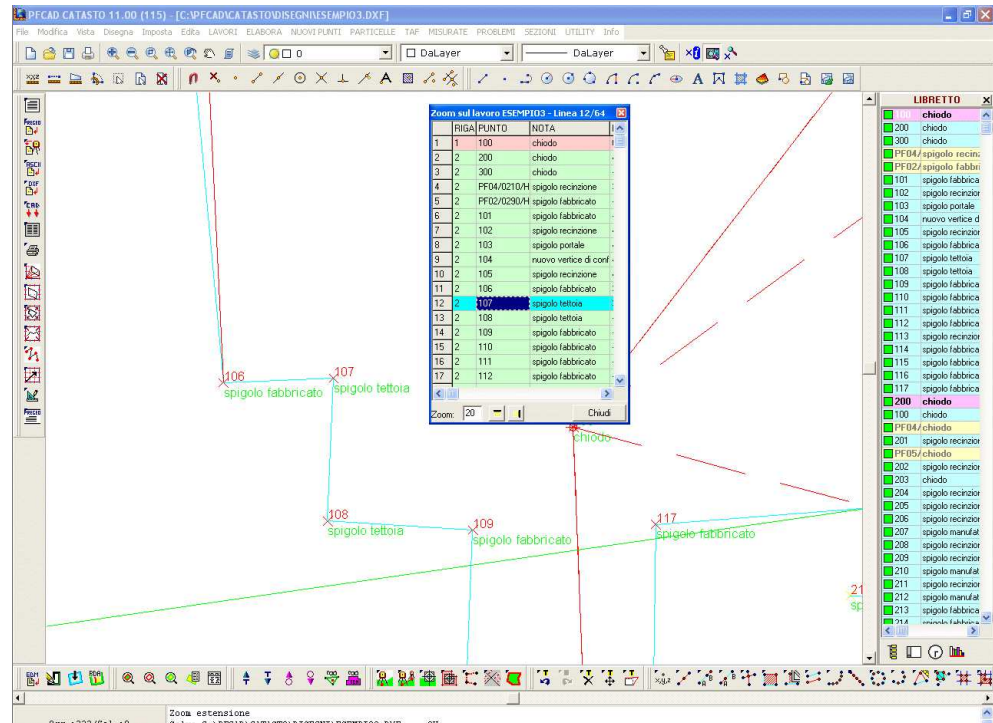


FIGURA 3.5

Il comando apre la videata di figura 3.6 e posiziona la vista direttamente sulla prima riga del libretto.

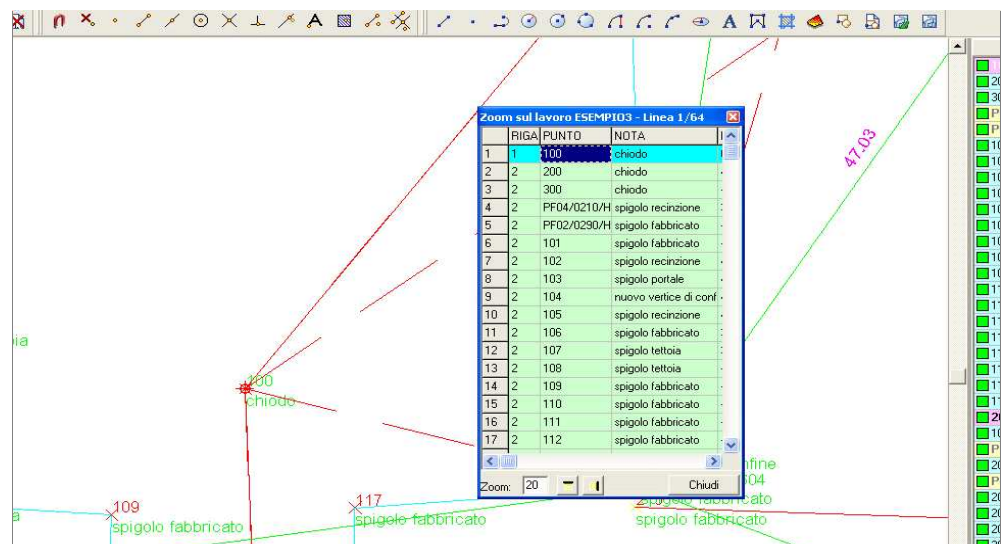


FIGURA 3.6

Per zoomare i punti cliccare direttamente sul numero punto nella colonna PUNTO.

E' possibile allargare o restringere il campo dello zoom regolando il valore indicato in basso a sinistra. Inoltre, la finestra può anche essere disposta in maniera orizzontale selezionando sempre il bottone in basso a sinistra.

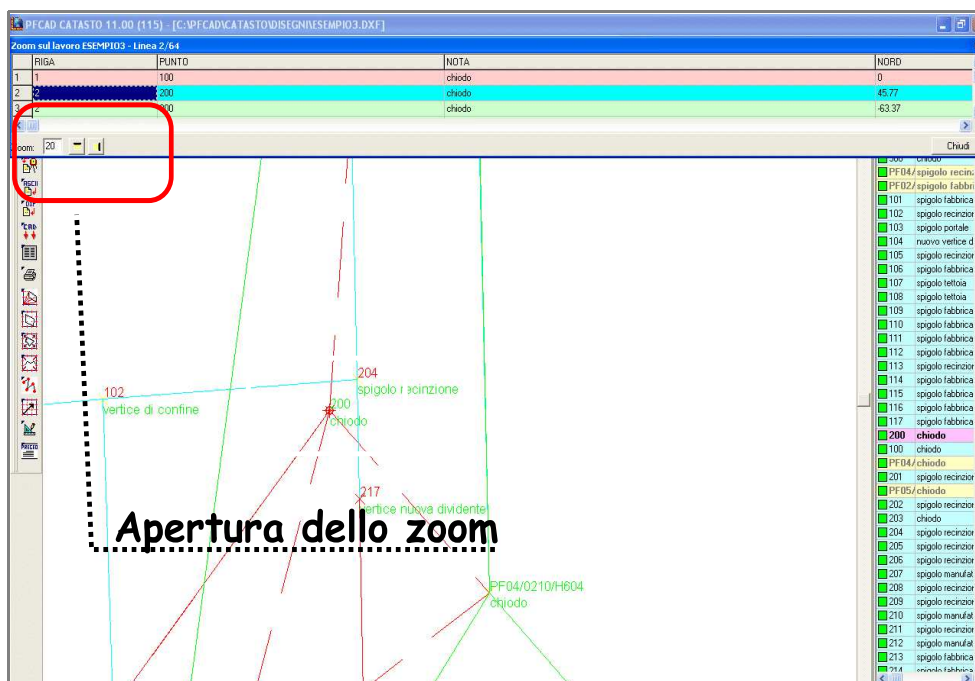


FIGURA 3.7

3.18 - ZOOM LINEE 4-5

Anche le linee 4 - 5 dei rilievi generati con Allineamenti e Squadri possono essere visualizzate velocemente tramite la loro selezione dall'elenco completo. Il procedimento è simile a quello descritto nei due paragrafi precedenti.

Nella figura che segue, si osserva un esempio di visualizzazione delle linee 4-5 contenute nel libretto di PFCAD CATASTO.

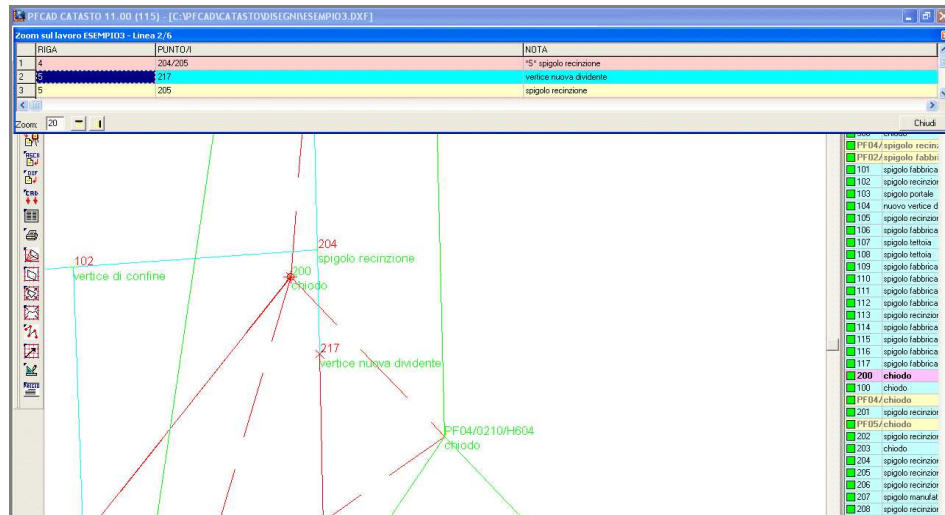


FIGURA 3.8

3.19 - ZOOM CONTORNO

Supponiamo di dover lavorare su un grande frazionamento e dover gestire velocemente tutte le particelle generate: **ZOOM CONTORNO** collega velocemente le entità grafiche di contorni e dividenti al database delle **"linee 7"**.

All'apertura del comando, PFCAD CATASTO mostra la videata di figura 3.11 che visualizza il primo contorno (linea 7 di Pregeo) presente nel libretto.

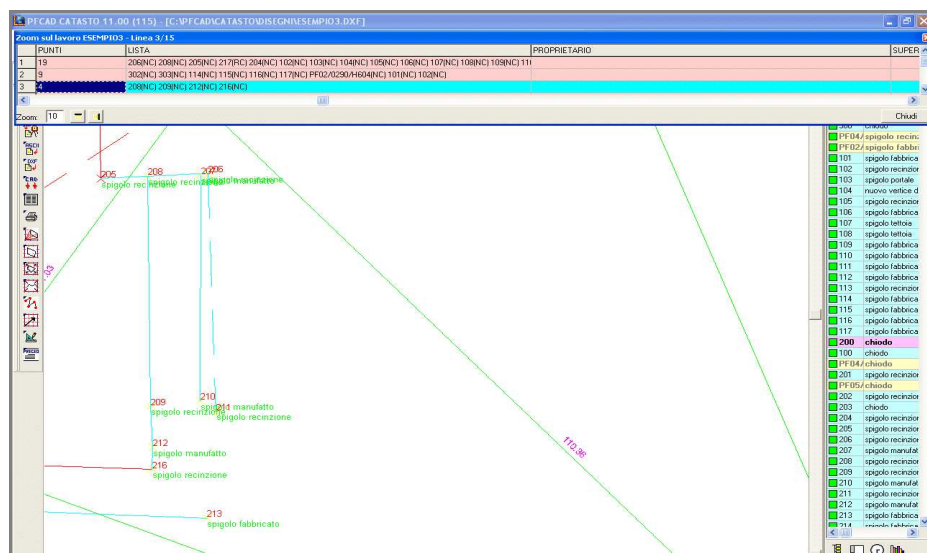


FIGURA 3.9

